



**NEU
NEW**

Schnelle Temperaturwechsel A rapid change of temperature

**Temperaturschock-Prüfschrank TS 120
Temperature Shock Test Chamber TS 120**



**Weiss Umwelttechnik GmbH
Simulationsanlagen • Messtechnik**



Schnelle Temperaturwechsel ...

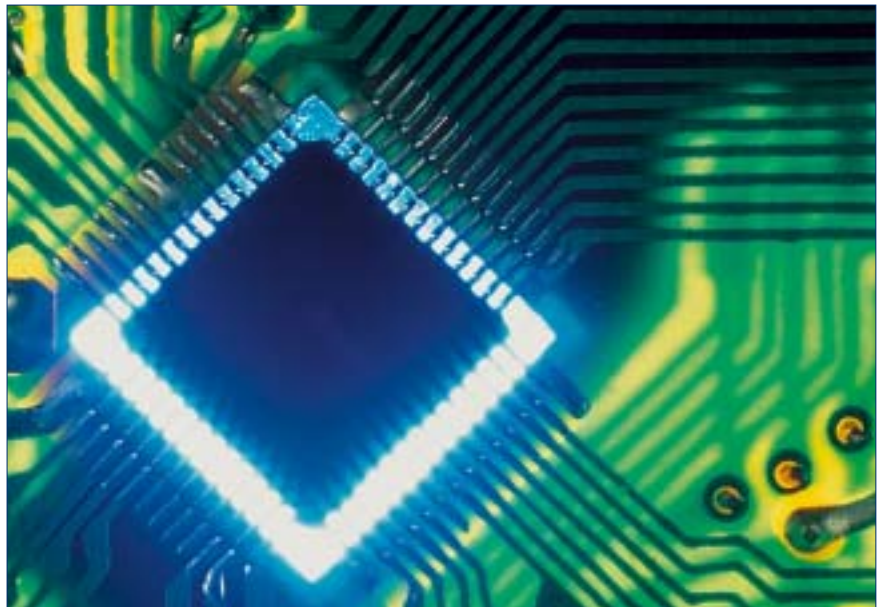
... Temperaturschock-Prüfschrank TS 120

Frischen Wind im Bereich der Umweltsimulation bringen wir mit unserem neuen Schocktest-Prüfschrank TS 120.

Mit zeitgemäßen optischen Anpassungen setzt sich Weiss wieder einmal auf die Überholspur.

Die praktizierte zügige Evolution anstelle einer hastigen Revolution brachte als Ergebnis einen Schocktest-Prüfschrank mit einem weit über dem Standard liegenden Performancebereich.

- Tragkraft des Fahrkorbs 50 kg
- Trotz großer Leistung ganz leise, die Flüstertüte mit einem Schalldruckpegel von 58 dB(A)
- Mehr Umtemperierleistung zur Erfüllung der wichtigsten Standards
- Größere Durchführung zur Versorgung/Messung der Prüflinge
- Temperierung der Warmkammer von +50 °C bis +220 °C (optional bis +250 °C)
- Temperierung der Kaltkammer von -80 °C bis +70 °C
- Air-Bag zur Realisierung einer Unzahl von Temperaturschocks im Maschinenraum integriert
- Farb-Touch Panel mit hochauflösendem Farb-LCD zur komfortablen Bearbeitung von Simulationsprogrammen mit grafischer Darstellung der Kurven
- Optional erhältlich sind z.B. luftgekühlte Kältekreisläufe oder auch weitere großzügig dimensionierte Durchführungen



... a rapid change of temperature

... Temperature Shock Test Chamber TS 120



Temperature Shock Test Chamber with new design and increased performance.

Our latest Shock Test Chamber type TS 120 brings a fresh breeze into the field of environmental simulation.

The modern appearance of this new system positions Weiss, once again, a step ahead of the rest.

The smooth and continuous “evolution” of our products contra a hasty “revolution” has resulted in a system offering performance features that are far above standard.

The features at a glance ...

- Cradle load: 50 kg
- A system that not only offers high performance but that is also extremely quiet, a sound level of 58 dB(A).
- Higher temperature changing rate for fulfilling the most crucial standards.
- Ports that are bigger for the supply/measurement of specimens.
- Temperature conditioning of the hot zone from +50 °C to 220 °C (optional to +250 °C).
- Temperature conditioning of the cold zone from -80 °C to +70 °C.
- Volume compensation system for long-term operation integrated in the machine compartment.
- High resolution colour touch panel with graphical display for the easy processing of environmental simulation programs.
- Additional features and equipment such as air cooled refrigeration cycle and larger-sized ports are available upon request.



Prüftechnik für Profis. Test the best ...

Technische Daten

- Prüfraumvolumen 125 Liter
- Temperaturbereich Warmkammer +50 °C bis +220 °C (Option +250 °C)
- Temperaturbereich Kaltkammer -80 °C bis +70 °C
- Zeitliche Temperaturschwankung ¹⁾ ±1 K
- Räumliche Temperaturabweichung ±2 K
- Temperatur Gradient ¹⁾ 4 K
- Kalibrierwerte Kaltkammer -40 °C Warmkammer +125 °C
- Prüfraumabmessungen mm
Breite 470
Tiefe 650
Höhe 410
- Außenabmessungen mm
Breite 965 (1285) ⁴⁾
Tiefe 2325
Höhe 2450 ²⁾
- Gewicht der Prüflinge, Maximal 50 kg
- Schalldruckpegel ³⁾ 58 dB(A)
- Kältemaschine wassergekühlt
- Elektroanschluss 3/N/PE AC 400 V ±10 % 50 Hz, 32 A
- Nennleistung 10 kW

- ¹⁾ nach IEC 60068-3-5
- ²⁾ für die Funktion notwendige Höhe des Aufstellungsraumes
- ³⁾ Freifeld, 1 m Abstand von vorne, nach DIN 45635, Teil 1, Genauigkeitsklasse 2
- ⁴⁾ mit Farbtouch



Technical Data

- Test space volume 125 Liter
- Temperature range Hot zone +50 °C to +220 °C (option +250 °C)
- Temperature range Cold zone -80 to +70 °C
- Temperature fluctuation temporal ¹⁾ ±1 K
- Deviation in space ±2 K
- Temperature gradient ¹⁾ 4 K
- Calibrated values Cold zone -40 °C Hot zone +125 °C
- Test space dimensions mm
Width 470
Depth 650
Height 410
- External dimensions mm
Width 965 (1285) ⁴⁾
Depth 2325
Height 2450 ²⁾
- Loading capacity max. 50 kg
- Sound pressure level³⁾ 58 dB(A)
- Refrigeration unit, water-cooled
- Electrical connection 3/N/PE AC 400 V ±10 % 50 Hz, 32 A
- Rated power 10 kW

- ¹⁾ in accordance with IEC 60068-3-5
- ²⁾ height of installation room necessary for operation of chamber,
- ³⁾ free field, 1 m distance from the front, as per DIN 45635, part 1, accuracy class 2
- ⁴⁾ with colour touchpanel



Weiss Umwelttechnik GmbH Simulationsanlagen Messtechnik

35447 Reiskirchen-Lindenstruth / Germany • Greizer Str. 41-49
Telefon (0 64 08) 84-0 • Telefax (0 64 08) 84-87 10
www.weiss.info • www.wut.com • eMail: info@wut.com